

## 充電式LED投光器 フラワーライト



LED



消費電力  
300W



バッテリー  
充電式



保護等級  
IP66



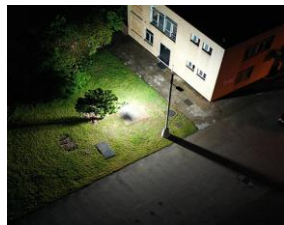
最大高さ  
2805mm

現場に応じて照射角度を調整でき、**設置後の微調整も可能**



使用例

住居側への照射をカットし、  
**光害問題の防止可能**



LCD搭載

- ・タイマー機能
- ・6段階調光
- ・充電残量表示



**インバータ搭載  
(AC電源)**



電池パックの  
取り外し可能



電源の選択肢が  
現場を変える

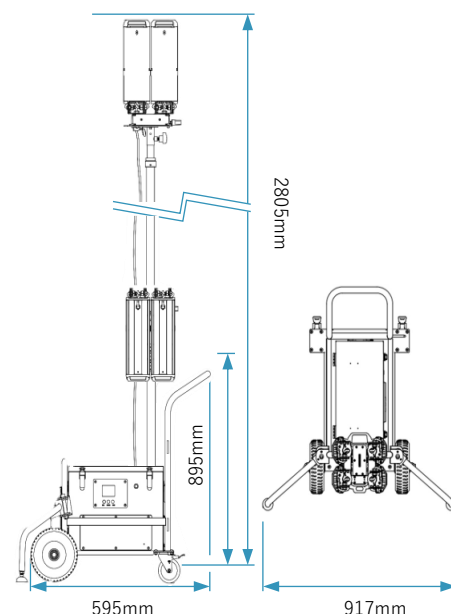
インバータ搭載



現場写真



寸法図



カテゴリ	項目	内容
基本情報	製品名	充電式LED投光器
	型番	STF-B2830
電気特性	定格光束	51000Lm(器具光束:42600Lm)
	消費電力	300W(ランプ部)
	色温度	5000K
	調光	6段階調節可能
	点灯時間	55h(最小輝度)~9.5h(最大輝度)
	電池種類	リン酸鉄リチウムイオン
	定格容量	2880Wh(一個当たり1440Wh)
	充電時間	約5.5h~6h
	充電電圧	(AC)100V~110V
	インバータ出力電圧	AC100V(50/60Hz)
	インバータ出力電力	1200W
物理仕様	サイズ(収納時)	H895×W595×D917mm
	サイズ(展開時)	H1320~2805×W595×D917mm※①
	サイズ:ライト部(収納時)	φ320×513mm
	サイズ:ライト部(展開時)	φ1100×213mm
	重量	97kg(バッテリー、台車、電池含む)
	保護等級	IP66(LEDライト、バッテリー部) IPX5(バッテリーユニット部)※②
	冷却方式	空冷ファン

※① 高さ調整可能

※② 保護等級は、放熱口があるため 完全防水ではない(IP X5)

LEDソララ保安工事灯の企画・開発・製造・販売

**SELECT**

株式会社セレクト

セレクトホームページ [www.select-solala.co.jp](http://www.select-solala.co.jp)

〒212-0024 神奈川県川崎市幸区塚越 3-402

TEL 044-542-9840 FAX 044-542-9841