

充電式LED投光器 フラワーライト(ミニ)



LED



消費電力
150W



バッテリー
充電式

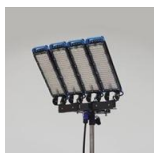


保護等級
IP66



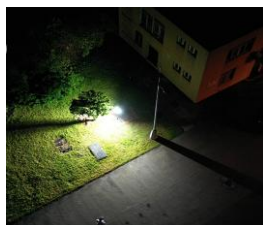
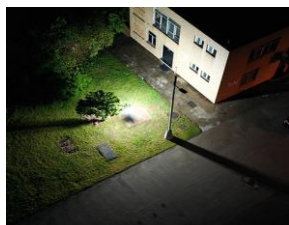
最大高さ
2600mm

現場に応じて照射角度を調整でき、**設置後の微調整も可能**



使用例

住居側への照射をカットし、**光害問題の防止可能**



電池パックを取り
外せるため、**劣化
したバッテリー
のみ交換可能**

**メンテナンスが
容易に！**



LCD搭載

- ・タイマー機能
- ・6段階調光
- ・充電残量表示



使い切ったらすぐ交換、
止まらない光。

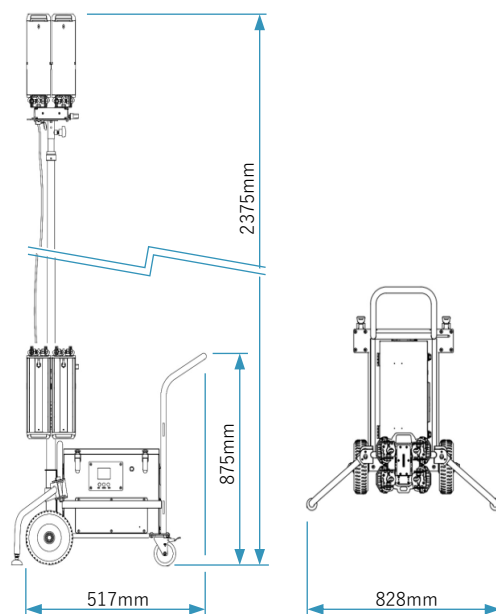


**電池パック
脱着式実装**

現場写真



寸法図



カテゴリ	項目	内容
基本情報	製品名	充電式LED投光器
	型番	STF-B1415
電気特性	定格光束	25500Lm(器具光束:21300Lm)
	消費電力	150W(ランプ4個分)
	色温度	5000K
	調光	6段階調節可能
	点灯時間	28h(最小輝度)~9.5h(最大輝度)
	電池種類	リン酸鉄リチウムイオン
	定格容量	1440Wh
	充電時間	約4.5h~5h
	充電電圧	(AC)100V-110V
物理仕様	サイズ(収納時)	H875×W517×D828mm
	サイズ(展開時)	H1300-2375×W517×D828mm※①
	サイズ:ライト部(収納時)	φ320×513mm
	サイズ:ライト部(展開時)	φ1100×213mm
	重量	55kg(バッテリー、台車、電池含む)
	保護等級	IP66(LEDライト、バッテリー部) IPX5(バッテリーユニット部)※②
	冷却方式	空冷ファン

※① 高さ調整可能

※② 保護等級は、放熱口があるため為 完全防水ではない(IP X5)

LEDソーラ保安工事灯の企画・開発・製造・販売

SELECT

株式会社セレクト

セレクトホームページ www.select-solala.co.jp

〒212-0024 神奈川県川崎市幸区塚越 3-402

TEL 044-542-9840 FAX 044-542-9841