

# SSY-800R(ニッケル水素/乾電池) ソララ LED矢印板



LED数  
31個



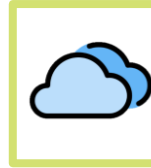
ソーラー充電  
搭載



電波同期  
なし

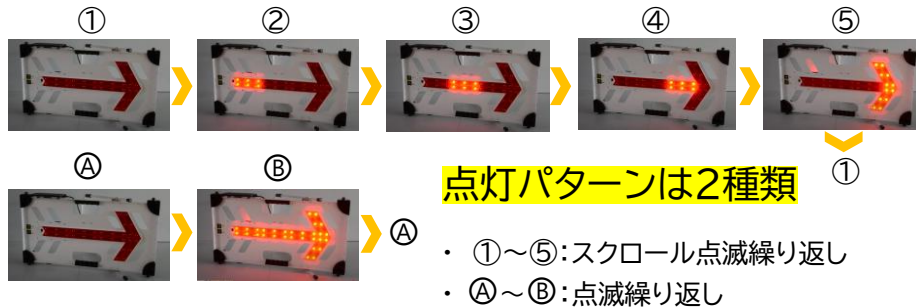


乾電池  
使用可



無日照  
約190時間

## 点滅

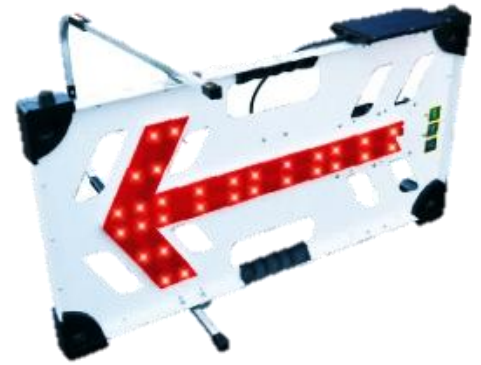


## 充電

通常は太陽光充電、十分な日照時間が得られない場合は**専用充電器で急速充電**できます。

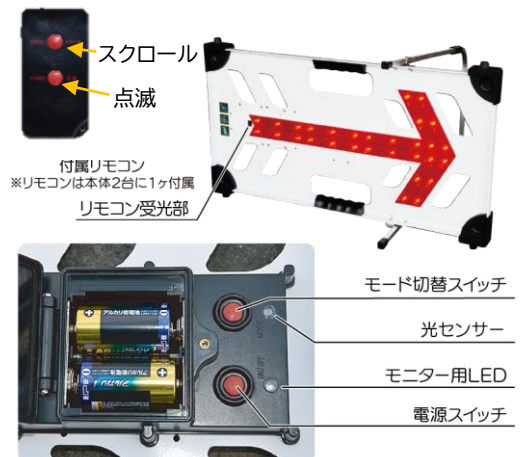


## 商品画像



## 操作

リモコン、または電池ボックスのボタンから操作します



## 特徴

風穴構造の採用により、風圧の影響を減らし**転倒防止対策**



## ソララ 電波ソーラーLED矢印板

寸	法	高さ:455mm 幅:805mm D:95mm(三脚使用時のD:655mm)
寸法(ソーラーパネル)		高さ:100mm 幅:200mm 厚み:75mm
重	量	4Kg
L	E	D
電	池	表面:赤30個 / 背面モニター用:赤1個
視	認	距離
点	灯	モード
点	灯	方式
無	日	照
点	灯	時間
耐	水	性
設	置	方
使	用	温
操	作	度
そ	の	他

LEDソララ保安工事灯の企画・開発・製造・販売

**SELECT**

株式会社セレクト

セレクトホームページ [www.select-solala.co.jp](http://www.select-solala.co.jp)

〒212-0024 神奈川県川崎市幸区塚越 3-402

TEL 044-542-9840 FAX 044-542-9841